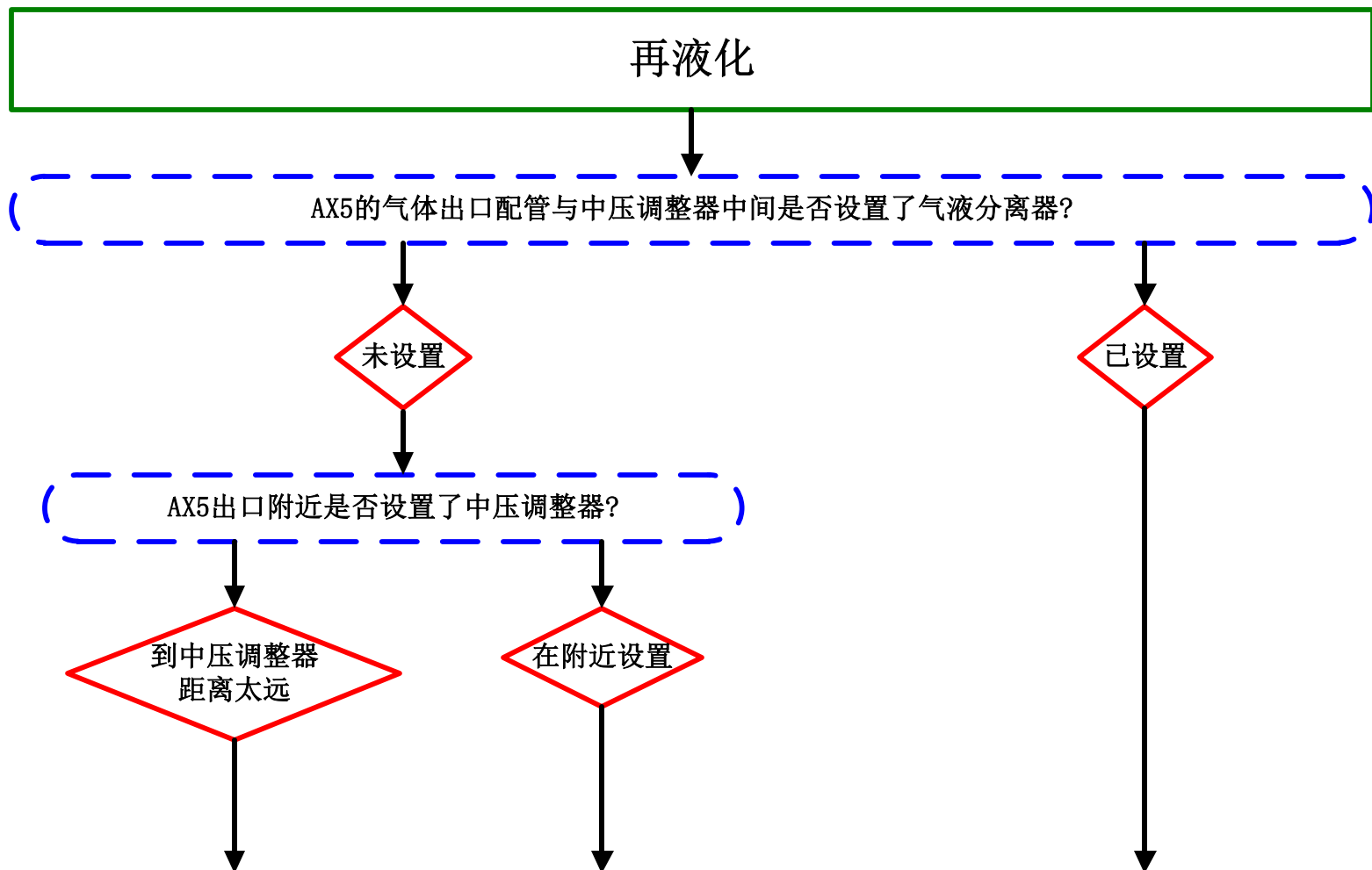


AX5故障确认表



可能是气化炉出口至中压调整器距离很长而放热、导致再次液化。
请将中压调整器移动到AX5出口附近。

可能是中压气体压力过高导致再次液化。
请调低中压气体压力或者降低丁烷而增加丙烷含量。

可能是气液分离器的放热导致再次液化。
请将气液分离器移动到中压调整器出口侧。

故障原因和解决方法